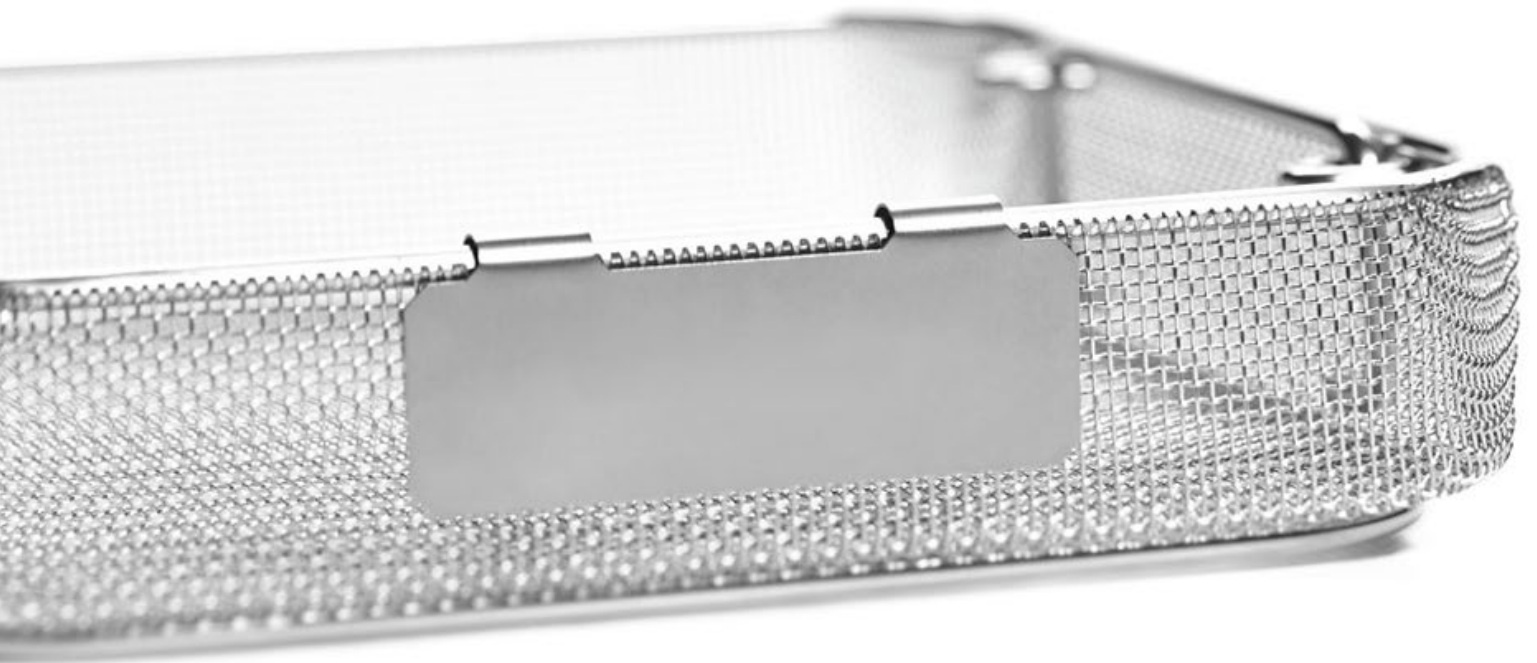


# SIEBKORBSCHILDER



Die robusten Kunststoffschilder für Siebkörbe bieten eine flache Oberfläche für die Barcode-Platzierung. Ideal für die Farbcodierung.

### PP-Siebkorb Schilder zur Farbkennzeichnung

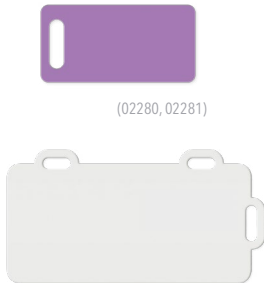


Die PP-Siebkorb Schilder von STERIS sind zur dauerhaften Verwendung entwickelt und mit PET-Folie beschreibbar. Nicht P-Touch-tauglich, hitzebeständig bis zu 134 °C.

REF	Farbe	Format (mm)	VE
01423	● rot	90 x 33	100 Stk.
01424	● dunkelgrün	90 x 33	100 Stk.
01996	● hellgrün	90 x 33	100 Stk.
01425	● dunkelblau	90 x 33	100 Stk.
01997	● hellblau	90 x 33	100 Stk.
01426	● gelb	90 x 33	100 Stk.
01427	● schwarz	90 x 33	100 Stk.
01428	● weiß	90 x 33	100 Stk.
01430	● orange	90 x 33	100 Stk.
01431	● weißgelblich	90 x 33	100 Stk.
01429	● braun	90 x 33	100 Stk.
01432	● rot	90 x 50	100 Stk.
01433	● dunkelgrün	90 x 50	100 Stk.
01998	● hellgrün	90 x 50	100 Stk.
01434	● dunkelblau	90 x 50	100 Stk.
01999	● hellblau	90 x 50	100 Stk.
01435	● gelb	90 x 50	100 Stk.
01436	● schwarz	90 x 50	100 Stk.
01437	● weiß	90 x 50	100 Stk.
01439	● orange	90 x 50	100 Stk.
01440	● weißgelblich	90 x 50	100 Stk.

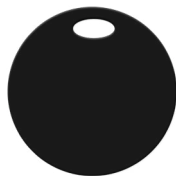
### PTL-Siebkorb Schilder zur Farbkennzeichnung

Unsere PTL-Siebkorb Schilder sind P-Touch-tauglich. Zum mehrfachen Gebrauch und hitzebeständig bis zu 134 °C.



REF	Farbe	Format (mm)	VE
02280	● schwarz	40 x 20	100 Stk.
02281	● lila	40 x 20	100 Stk.
01900	● rot	90 x 33	100 Stk.
01901	● grün	90 x 33	100 Stk.
01902	● hellblau	90 x 33	100 Stk.
01903	● gelb	90 x 33	100 Stk.
01904	● weiß	90 x 33	100 Stk.
01905	● orange	90 x 33	100 Stk.
01912	● schwarz	90 x 33	100 Stk.
01956	● braun	90 x 33	100 Stk.
01962	● dunkelblau	90 x 33	100 Stk.
01977	● lila	90 x 33	100 Stk.
02274	● hellrot	90 x 33	100 Stk.

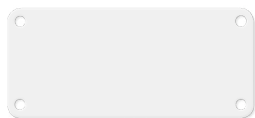
### PTL-Plaketten



Unsere PTL-Plaketten sind P-Touch-tauglich. Zum mehrfachen Gebrauch und hitzebeständig bis zu 134 °C.

REF	Farbe	Format Ø (mm)	VE
02282	● schwarz	25	100 Stk.
02283	● lila	25	100 Stk.

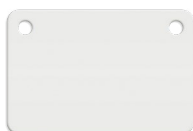
### PTL-Anhängeschilder mit 4 Löchern



Die Steris PTL-Anhängeschilder sind zum mehrfachen Gebrauch entwickelt. Sie können mit einem Karabinerhaken oder einem Silikonstopfen hervorragend am Siebkorb fixiert werden. Sie sind P-Touch-tauglich. Hitzebeständig bis zu 134 °C.

REF	Farbe	Format (mm)	VE
02253	● hellblau	90 x 40	100 Stk.
02254	● weiß	90 x 40	100 Stk.

### PTL-Siebkorbschilder zur Siebkorbkennzeichnung mit 2 Löchern



Unsere PTL-Siebkorbschilder mit 2 Löchern sind zum mehrfachen Gebrauch entwickelt. Sie können mit einem Schilderhalter (REF 01498, REF 01548) oder einem Silikonstopfen hervorragend am Siebkorb oder am Wagner-Container fixiert werden. Diese sind P-Touch-tauglich. Hitzebeständig bis zu 134 °C.

REF	Farbe	Format (mm)	VE
01948	● weiß	60 x 40	100 Stk.
01949	● rot	60 x 40	100 Stk.
01950KS	● grün	60 x 40	100 Stk.
01969	● dunkelblau	60 x 40	100 Stk.
01951	● hellblau	60 x 40	100 Stk.
01952	● orange	60 x 40	100 Stk.
01953	● schwarz	60 x 40	100 Stk.
01954	● gelb	60 x 40	100 Stk.
01991	● lila	60 x 40	100 Stk.
02278	● braun	60 x 40	100 Stk.
02279	● ockergelb	60 x 40	100 Stk.

### PP-Siebkorbschilder



Die Siebkorbschilder aus glasfaserverstärktem Polypropylen sind im Dampf sterilisierbar.

REF	Farbe	Format (mm)	VE
TAG020	● schwarz	90 x 38	100 Stk.
TAG018	● grau	90 x 38	100 Stk.
TAG017	● grün	90 x 38	100 Stk.
TAG023	● türkis	90 x 38	100 Stk.
TAG021	● limette	90 x 38	100 Stk.
TAG013	● gelb	90 x 38	100 Stk.
TAG014	● orange	90 x 38	100 Stk.
TAG015	● rot	90 x 38	100 Stk.
TAG012	● beige	90 x 38	100 Stk.
TAG011	● weiß	90 x 38	100 Stk.
TAG016	● blau	90 x 38	100 Stk.
TAG019	● violett	90 x 38	100 Stk.
TAG022	● pink	90 x 38	100 Stk.
TAG024	● senf	90 x 38	100 Stk.
TAG025	● terrakotta	90 x 38	100 Stk.

### PTL-Siebkorbschilder



Unsere PTL-Siebkorbschilder sind zum mehrfachen Gebrauch entwickelt. Sie eignen sich hervorragend für die entsprechenden Klemmschilderhalter. Sie sind P-Touch-tauglich. Die Hitzebeständigkeit beträgt bis zu 134 °C.

REF	Farbe	Format (mm)	VE
02256	● hellrot	30 x 40	100 Stk.
02257	● hellblau	30 x 40	100 Stk.
02260	● weiß	30 x 40	100 Stk.
02262	● hellrot	55 x 40	100 Stk.
02263	● hellblau	55 x 40	100 Stk.
02266	● weiß	55 x 40	100 Stk.
02268	● hellrot	90 x 40	100 Stk.
02269	● hellblau	90 x 40	100 Stk.
02272	● weiß	90 x 40	100 Stk.

### PTL-Siebkorb Schilder



Diese mehrfach verwendbaren Schilder sind nicht P-Touch-tauglich, transparent und hitzebeständig bis zu 134°C.

REF	Beschreibung	Format (mm)	VE
01421	mit Befestigungslöchern	90 x 50	150 Stk.
01422	mit Befestigungslöchern	90 x 33	200 Stk.

### PTL-Klemmschilder zur Farbkennzeichnung



Für die dauerhafte Anwendung entwickelt, sie sind P-Touch-tauglich und hitzebeständig bis zu 134 °C.

REF	Farbe	Format (mm)	VE
01563	● gelb	30 x 30	25 Stk.
01913	● weiß	30 x 30	25 Stk.
01914	● rot	30 x 30	25 Stk.
01915	● grün	30 x 30	25 Stk.
01916	● hellblau	30 x 30	25 Stk.
01917	● orange	30 x 30	25 Stk.
01919	● ockergelb	30 x 30	25 Stk.
01961	● braun	30 x 30	25 Stk.
01981	● lila	30 x 30	25 Stk.
01561	● gelb	55 x 30	25 Stk.
01920	● weiß	55 x 30	25 Stk.
01922	● grün	55 x 30	25 Stk.
01923	● hellblau	55 x 30	25 Stk.
01924	● orange	55 x 30	25 Stk.
01926	● ockergelb	55 x 30	25 Stk.
01960	● braun	55 x 30	25 Stk.
01921	● rot	55 x 30	25 Stk.
01983	● lila	55 x 30	25 Stk.
01965	● dunkelblau	55 x 30	25 Stk.

### PP-Klemmschilder zur Farbkennzeichnung



Für die dauerhafte Anwendung entwickelt und nicht P-Touch-tauglich.  
Hitzebeständig bis zu 134 °C.

REF	Farbe	Format (mm)	VE
01562	● gelb	70 x 30	25 Stk.
01927	● weiß	70 x 30	25 Stk.
01928	● rot	70 x 30	25 Stk.
01929	● grün	70 x 30	25 Stk.
01930	● hellblau	70 x 30	25 Stk.
01931	● orange	70 x 30	25 Stk.
01932	● schwarz	70 x 30	25 Stk.
01933	● ockergelb	70 x 30	25 Stk.
01966	● dunkelblau	70 x 30	25 Stk.
01564	● gelb	90 x 30	25 Stk.
01934	● weiß	90 x 30	25 Stk.
01935	● rot	90 x 30	25 Stk.
01936	● grün	90 x 30	25 Stk.
01937	● hellblau	90 x 30	25 Stk.
01938	● orange	90 x 30	25 Stk.
01939	● schwarz	90 x 30	25 Stk.
01940	● ockergelb	90 x 30	25 Stk.
01967	● dunkelblau	90 x 30	25 Stk.
01958	● braun	90 x 30	25 Stk.

### PTL-Einsteckschilder



PTL-Einsteckschilder eignen sich hervorragend für die Klemmschildhalter REF 01497 sowie Halterungen an Containern. Die Schilder weisen auf der Rückseite einen entsprechenden Steg auf, um in die Halterung eingeschoben werden zu können. P-Touch-tauglich und hitzebeständig bis zu 134 °C. Dauerhaft verwendbar.

REF	Farbe	Format (mm)	VE
01566	• weiß	55 x 35	25 Stk.
01567	• rot	55 x 35	25 Stk.
01568	• grün	55 x 35	25 Stk.
01569	• hellblau	55 x 35	25 Stk.
01570	• gelb	55 x 35	25 Stk.
01571	• orange	55 x 35	25 Stk.
01573	• dunkelblau	55 x 35	25 Stk.
01576	• lila	55 x 35	25 Stk.
01597	• schwarz	55 x 35	25 Stk.
01550	• weiß	56 x 18	10 Stk.
01551	• rot	56 x 18	10 Stk.
01552	• grün	56 x 18	10 Stk.
01553	• hellblau	56 x 18	10 Stk.
01554	• gelb	56 x 18	10 Stk.
01555	• orange	56 x 18	10 Stk.
01556	• schwarz	56 x 18	10 Stk.
01970	• dunkelblau	56 x 18	10 Stk.
01992	• rosa	56 x 18	10 Stk.
01993	• lila	56 x 18	10 Stk.
01971	• korallrot	56 x 18	10 Stk.
02215	• weiß	70 x 35	25 Stk.
02216	• rot	70 x 35	25 Stk.
02217	• grün	70 x 35	25 Stk.
02219	• dunkelblau	70 x 35	25 Stk.
02220	• gelb	70 x 35	25 Stk.
02221	• weiß	90 x 35	25 Stk.
02222	• rot	90 x 35	25 Stk.
02223	• grün	90 x 35	25 Stk.
02224	• hellblau	90 x 35	25 Stk.
02225	• dunkelblau	90 x 35	25 Stk.
02226	• gelb	90 x 35	25 Stk.

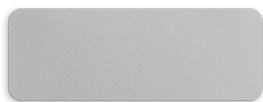
### Klemmschildhalter aus Edelstahl



Die langlebigen, widerstandsfähigen Klemmschildhalter aus Edelstahl sind für die dauerhafte Anwendung entwickelt und sind hitzebeständig.

REF	Beschreibung	Format (mm)	VE
01548	Schilderhalter mit seitlicher Lasche, passend für REF 01948 bis REF 01991	60 x 40	25 Stk.
01497	Schilderhalter, passend für PTL-Einsteckschilder und Aluminiumschilder etc.	50 x 20	25 Stk.
01498	Schilderhalter, passend für REF 01948 bis REF 01991	60 x 40	25 Stk.

### Aluminiumschilder



Passend für schmale Schildereinschübe an Containern und in REF 01497.

REF	Farbe	Format (mm)	VE
28500	● silber	18 x 50	25 Stk.
28501	● blau	18 x 50	25 Stk.
28502	● rot	18 x 50	25 Stk.
28503	● gelb	18 x 50	25 Stk.
28504	● grün	18 x 50	25 Stk.
28505	● schwarz	18 x 50	25 Stk.

### Schilder und Plaketten aus Edelstahl zur Siebkorbkennzeichnung



Die langlebigen, widerstandsfähigen Schilder und Plaketten aus Edelstahl sind für die dauerhafte Anwendung entwickelt und sind hitzebeständig.

REF	Beschreibung	Format (mm)	VE
01444	Siebkorbschild	90 x 50	50 Stk.
01445	Siebkorbschild	90 x 30	50 Stk.
01452	Plakette mit Loch (4 x 9 mm)	Ø 25	50 Stk.
01453	Plakette mit Loch (4 x 9 mm)	Ø 50	50 Stk.
01588	Anhängeschild mit Loch (6 x 10 mm)	65 x 24	5 Stk.
01449	Klemmschild	90 x 30	25 Stk.
01454	Klemmschild	90 x 50	25 Stk.
01495	Klemmschild	70 x 30	25 Stk.
01559	Klemmschild	55 x 30	25 Stk.
01493	Klemmschild	30 x 30	25 Stk.
01590	Klemmschild, geeignet für Doppelrahmen	75 x 35	25 Stk.
01520	Klemmschild, geeignet für Doppelrahmen	42 x 36	25 Stk.

### Stopfen zur Befestigung von Siebkorbschildern



REF	Beschreibung	Material	Farbe	VE
09097	-	Silikon	naturfarben	100 Stk.
09226	-	Silikon	rot	100 Stk.
09225	-	Silikon	blau	100 Stk.
09228	-	Silikon	grün	100 Stk.
09227	-	Silikon	gelb	100 Stk.
09466	Modell 2013	Silikon	transparent	100 Stk.
09487	mini, zur Befestigung von Siebkorbschildern an Lochblechsiebkörben	Silikon	transparent	100 Stk.

### Zubehör zur Befestigung von Siebkorbschildern



REF	Beschreibung	Format (mm)	VE
08443	Schrauben mit Linsenkopf aus Edelstahl	4,0 x 8,0	50 Stk.
08952	Schrauben aus V4A-Edelstahl	1,6 x 6,0	100 Stk.
08953	Unterlegscheiben aus V4A-Edelstahl	1,6 x 4,0	100 Stk.
08954	Unterlegscheiben aus V4A-Edelstahl	2,0 x 7,0	100 Stk.
08444	Hutmutter für Schrauben (REF 08443) aus V4A-Edelstahl	4,0 x 8,0	50 Stk.
08955	Mutter aus V4A-Edelstahl	1,6	100 Stk.

### Siebkorbanhänger aus Kunststoff - blanko

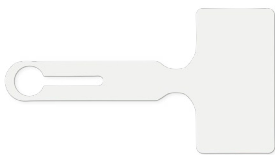
Zum Einmalgebrauch, hitzebeständig bis 134 °C, RDG-tauglich.



REF	Farbe	Format (mm)	VE
09634	• weiß	160 x 35	250 Stk.
09268	• weiß	206 x 110	250 Stk.
09244	• weiß	236 x 50	250 Stk.
09244SP	• weiß	240 x 50	200 Stk.
09637	• rot	160 x 35	250 Stk.
09266	• rot	236 x 50	250 Stk.
09568	• rot (einseitig)	240 x 50	250 Stk.
09636	• grün	160 x 35	250 Stk.
09265	• grün	236 x 50	250 Stk.
09567	• grün (einseitig)	240 x 50	250 Stk.
09676	• braun	160 x 35	250 Stk.
09635	• blau	160 x 35	250 Stk.
09264	• blau	236 x 50	250 Stk.
09566	• blau (einseitig)	240 x 50	250 Stk.
09638	• gelb	160 x 35	250 Stk.
09267	• gelb	236 x 50	250 Stk.
09569	• gelb (einseitig)	240 x 50	250 Stk.
09269	• orange	236 x 50	250 Stk.
08338	• pink (einseitig)	240 x 50	250 Stk.

### Siebkorbanhänger aus Spezialpapier - blanko

Zum Einmalgebrauch, hitzebeständig bis 134 °C, nicht RDG-tauglich.



REF	Farbe	Format (mm)	VE
09599	• weiß	206 x 110	250 Stk.
09751	• weiß	240 x 50	250 Stk.

### Siebkorbanhänger aus Kunststoff mit Aufdruck – grün

Zum Einmalgebrauch, hitzebeständig 134 °C, RDG-tauglich.



REF	Beschriftung	Farbe	Format (mm)	VE
18051	„geprüft“	● weiß, grüne Schrift	150 x 35	250 Stk.
08300	„Sterilgut“	● grün	190 x 50	250 Stk.
09763	„Implantat fehlt“	● grün	190 x 50	250 Stk.
09578	„dringend“	● grün	240 x 50	250 Stk.
09393	„steril“	● grün	240 x 50	250 Stk.
09693	„Leihsieb“	● grün	240 x 50	250 Stk.
09575	„verfällt am: _____“	● grün	240 x 50	250 Stk.
09686	„gereinigt & desinfiziert“	● grün	240 x 50	250 Stk.
09684	„Reparatur“	● grün	240 x 50	250 Stk.
09689	„sauber“	● grün	240 x 50	250 Stk.
09793	„Explantat“	● grün	190 x 50	250 Stk.
08352	„Leihsieb / Setbez. / Firma“	● grün	240 x 60	250 Stk.

### Siebkorbanhänger aus Kunststoff mit Aufdruck – orange

Zum Einmalgebrauch, hitzebeständig 134 °C, RDG-tauglich.



REF	Beschriftung	Farbe	Format (mm)	VE
09760	„eilt“	● orange	190 x 50	250 Stk.
09765	„Leihgerät“	● orange	190 x 50	250 Stk.
09690	„eilt“	● orange	240 x 50	250 Stk.
09758	„Leihsieb“	● orange	240 x 50	250 Stk.
08354	„Siebname/Nr.“	● orange	240 x 60	250 Stk.

### Siebkorbanhänger aus Kunststoff mit Aufdruck – rot

Zum Einmalgebrauch, hitzebeständig 134 °C, RDG-tauglich.



REF	Beschriftung	Farbe	Format (mm)	VE
09757	„unvollständig“	● rot	150 x 35	250 Stk.
09613	„Achtung unvollständig“	● rot	190 x 50	250 Stk.
09756	„fehlt“	● rot	190 x 50	250 Stk.
09587	„SIEB/SET“	● rot	240 x 50	250 Stk.
09688	„unsteril“	● rot	240 x 50	250 Stk.
09694	„Leihsieb“	● rot	240 x 50	250 Stk.
09750	„Reklamation“	● rot	240 x 50	250 Stk.
09761	„GEBRAUCHTES MEDIZINISCHES INSTRUMENT“	● rot	240 x 50	250 Stk.
18062	„Achtung: Sieb unvollständig!, zur Reparatur, fehlt, Ersatz:, Datum:, HZ:“	● rot	240 x 60	250 Stk.
09770	„EILT“	● zweiseitig rot	240 x 50	250 Stk.
18024	„Implantate:“	● rot	240 x 50	250 Stk.
18068	„GEBRAUCHTES MEDIZINISCHES INSTRUMENT“, mit Hinweis auf ADR-Verordnung	● rot	240 x 60	250 Stk.

### Siebkorbanhänger aus Kunststoff mit Aufdruck – gelb

Zum Einmalgebrauch, hitzebeständig 134 °C, RDG-tauglich.



REF	Beschriftung	Farbe	Format (mm)	VE
09754	„LEIHSIEB“	● gelb	150 x 35	250 Stk.
09300	„Leihsieb“	● gelb	240 x 50	250 Stk.
09561	„Priorität“	● gelb	240 x 50	250 Stk.
09698	„fehlt“	● gelb	240 x 50	250 Stk.
09784	„LEIHSIEB zur Firma zurück“	● gelb	240 x 50	250 Stk.
08317	„Leihsieb“	● gelb	240 x 60	250 Stk.

### Siebkorbanhänger aus Kunststoff mit Aufdruck – blau

Zum Einmalgebrauch, hitzebeständig 134 °C, RDG-tauglich.



REF	Beschriftung	Farbe	Format (mm)	VE
09759	„unvollständig“	● blau	190 x 50	250 Stk.
09764	„Implantate aufgefüllt“	● blau	190 x 50	250 Stk.
09573	„Externer Kunde“	● dunkelblau	240 x 50	250 Stk.
09692	„Leihsieb“	● blau	240 x 50	250 Stk.

### Siebkorbanhänger aus Kunststoff mit Aufdruck

Zum Einmalgebrauch, hitzebeständig 134 °C, RDG-tauglich.



REF	Beschriftung	Farbe	Format (mm)	VE
18078	mit Feld für Etikett und Abreißperforation	● braun	240 x 50	250 Stk.
09559	„Explantat“	● pink	190 x 50	250 Stk.
09560	„Leihinstrumente zur Rücksendung“	● pink	240 x 50	250 Stk.
09699	„Implantate“	● weiß	240 x 50	250 Stk.
09696	„Leihsieb“	● weiß	240 x 50	250 Stk.

### Siebkorbanhänger blanko aus Kunststoff zur individuellen Gestaltung



Zum Einmalgebrauch, weiß, Kerndurchmesser: 76 mm, mit Abreißperforation, hitzebeständig bis 134 °C, RDG-tauglich. Bei entsprechend vorhandener Hard- und Software können Sie Ihre eigenen Siebkorbanhänger erstellen.

REF	Beschreibung	Format (mm)	VE
09691	RL. à 5000 Stk.	160 x 19	1 RL.
09399	RL. à 600 Stk.	254 x 42	1 RL.

### PP-Siebkorbanhänger



Hitzebeständig bis 134 °C, RDG-tauglich.

REF	Farbe	Schriftfeldgröße (mm)	Länge (mm)	VE
09679	• weiß	50 x 30	200	100 Stk.
09681	• grün	50 x 30	200	100 Stk.
09683	• gelb	50 x 30	200	100 Stk.

### Edelstahlständer für Siebkorbanhänger



REF	Beschreibung	Format (mm)	VE
20441	3-fach, mit 4 beiliegenden Klebefüßen (12,7 x 1,8 mm)	188 x 100 x 255	1 Stk.
20442	6-fach, mit 4 beiliegenden Klebefüßen (12,7 x 1,8 mm)	368 x 100 x 255	1 Stk.